



**Гарантийный талон № [REDACTED]**  
**на продукцию компании Tecofi**

При предъявлении претензии к качеству товара, покупателю необходимо представить следующие документы:

1. Рекламационный акт (размещен на сайте компании), в котором указываются: название организации или Ф.И.О. покупателя, фактический адрес и контактные телефоны; основные параметры системы, в которой использовалось изделие; краткое описание дефекта и др.;
2. Настоящий гарантийный талон.
3. Материалы результатов испытаний (проверки работоспособности), фотоснимки места установки, фотоснимки шильды изделия, результаты поверки и др.

**РЕСУРСЫ И СРОК СЛУЖБЫ**

**Срок службы изделия** составляет не менее 50 лет при соблюдении потребителем требований, изложенных в паспорте и инструкции по монтажу и эксплуатации.

Ресурс изделия до списания (замены) – не менее 10 тысяч циклов открытия – закрытия (при наличии технического функционала изделия).

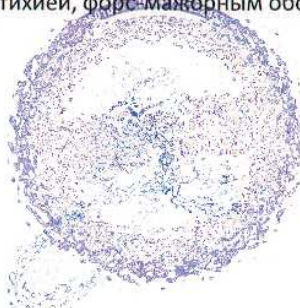
**ГАРАНТИЙНЫЕ ОБЯЗАТЕЛЬСТВА**

Изготовитель гарантирует соответствие изделия требованиям безопасности, при условии соблюдения потребителем правил использования, транспортировки, хранения, монтажа и эксплуатации. Гарантия распространяется на все дефекты, возникшие по вине завода-изготовителя. Гарантия распространяется на оборудование и его части, установленные и используемые в соответствии с инструкциями по установке и техническими характеристиками изделия или его составляющих, описанных в тех.паспорте или техническом описании при отсутствии нарушений со стороны заказчика.

Гарантия действительна на оборудование, признанное неисправным согласно Рекламационному акту о дефектном оборудовании. Клиент должен письменно проинформировать TECOFI о выявленных дефектах и предоставить доказательства.

**Гарантия не распространяется:**

1. на части и материалы изделия, подверженные износу;
2. на случаи повреждения или аварии, возникшие вследствие:
  - самостоятельной переделки или внесения изменения в оригинальную конструкцию продукции (наличие следов вскрытия и постороннего вмешательства);
  - несоблюдения инструкций по монтажу, эксплуатации
  - неисправностей, возникших при неправильном обслуживании и складировании,
  - неправильной эксплуатации или использовании оборудования,
3. на неисправность вследствие аварийного повреждения или эксплуатации с нарушением установленных норм и режимов (в частности излишнее усилие на арматуре с электроприводами)
4. на неисправность вследствие неправильного подключения электроприводов
5. на неисправности вследствие кавитации
6. наличие следов воздействий, агрессивных к материалам изделия;
7. наличия повреждений, вызванных пожаром, стихией, форс-мажорным обстоятельством;
8. в случае неоплаты поставки





Гарантийный срок эксплуатации – 10 лет с момента продажи.

### СЕРТИФИКАЦИЯ И СТАНДАРТЫ

Продукция изготовлена и принята согласно следующих норм и стандартов:

Продукция соответствует техническому регламенту Таможенного Союза ЕАС, Единым санитарно-эпидемиологическим и гигиеническим требованиям к товарам, имеет Сертификат соответствия в области пожарной безопасности, Заключение экспертизы промышленной безопасности, Свидетельство о государственной регистрации Таможенного Союза.

### КОМПЛЕКТНОСТЬ ПОСТАВКИ

№	Артикул	Наименование	Ду	Ру	Кол-во шт.
1	VOC4241B-00EP0100	Задвижка с обрезиненным клином фланцевая, строительная длина F4 со штурвалом, корпус ковкий чугун, клин ковкий чугун с ЭПДМ, PN16	100	16	1
2	VOC4241C-00EP0300	Задвижка с обрезиненным клином фланцевая, строительная длина F4 со штурвалом, корпус ковкий чугун, клин ковкий чугун с ЭПДМ, PN10/16	100	16	1
3	VOC4241C-00EP0250	Задвижка с обрезиненным клином фланцевая, строительная длина F4 со штурвалом, корпус ковкий чугун, клин ковкий чугун с ЭПДМ, PN10/16	100	16	1

### УСЛОВИЯ ГАРАНТИЙНОГО ОБСЛУЖИВАНИЯ:

1. Претензии к качеству товара могут быть предъявлены в течение гарантийного срока.
2. В случае признания случая гарантийным, неисправное изделие в течение гарантийного срока ремонтируются или обмениваются на новое бесплатно.
3. Изделия по гарантийным случаям принимаются комплектными, без внешних повреждений

Дата продажи	Подпись и расшифровка подписи	(подписи)
Дата ввода в эксплуатацию	Подпись и расшифровка подписи	опирующей

По вопросам рекламаций и претензий к качеству изделия обращаться в представительство компании ООО "ТЕКОФИ РУС" в РФ: ООО "ТЕКОФИ РУС" 115432, Москва г, Андропова пр-кт, дом № 18, корпус 5, тел.: 8 (499) 322-37-34; Электронная почта info@tecofi-msk.ru